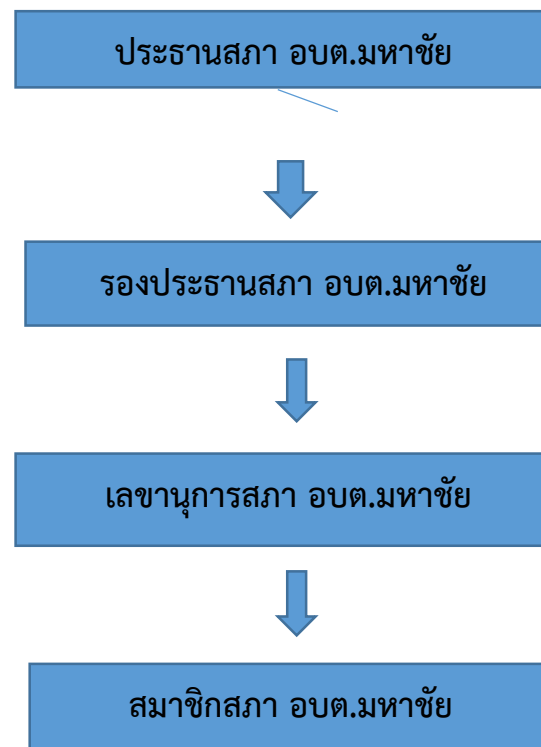
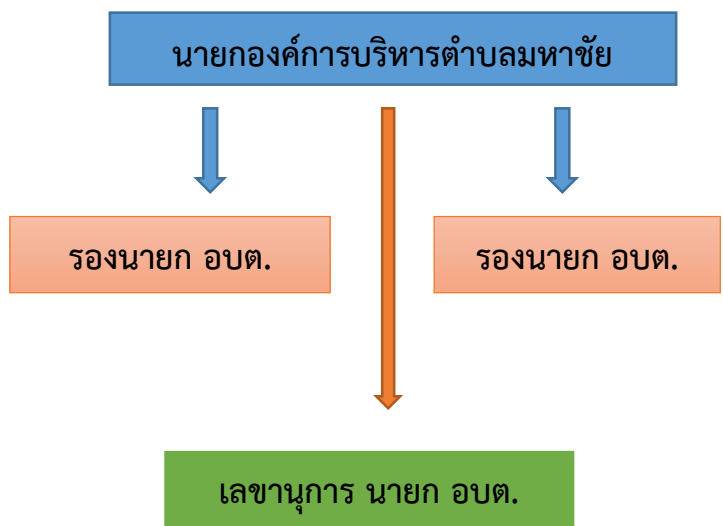


โครงสร้างองค์การบริหารส่วนตำบลมหาชัย
อำเภอปลาดุก จังหวัดนครพนม



โครงการส่วนราชการ

ปลัดองค์การบริหารส่วนตำบล
(นักบริหารงาน อบต.) ประเภทบริหาร
ท้องถิ่น ระดับ กลาง



รองปลัดองค์การบริหารส่วนตำบล
(นักบริหารงาน อบต.) ประเภทบริหาร
ท้องถิ่น ระดับ ต้น



สำนักปลัด อบต.
หัวหน้าสำนักปลัด
(นักบริหารงานทั่วไป) ประเภท
อำนาจการท้องถิ่น ระดับต้น

กองคลัง
ผู้อำนวยการกองคลัง (นักบริหารงานคลัง)
ประเภทอำนาจการท้องถิ่น ระดับต้น

กองช่าง
ผู้อำนวยการกองช่าง(นักบริหารงานช่าง)
ประเภทอำนาจการท้องถิ่น ระดับต้น

**กองการศึกษา ศาสนา และ
วัฒนธรรม**
(นักบริหารงานการศึกษา) ประเภท
ประเภทอำนาจการท้องถิ่น ระดับต้น

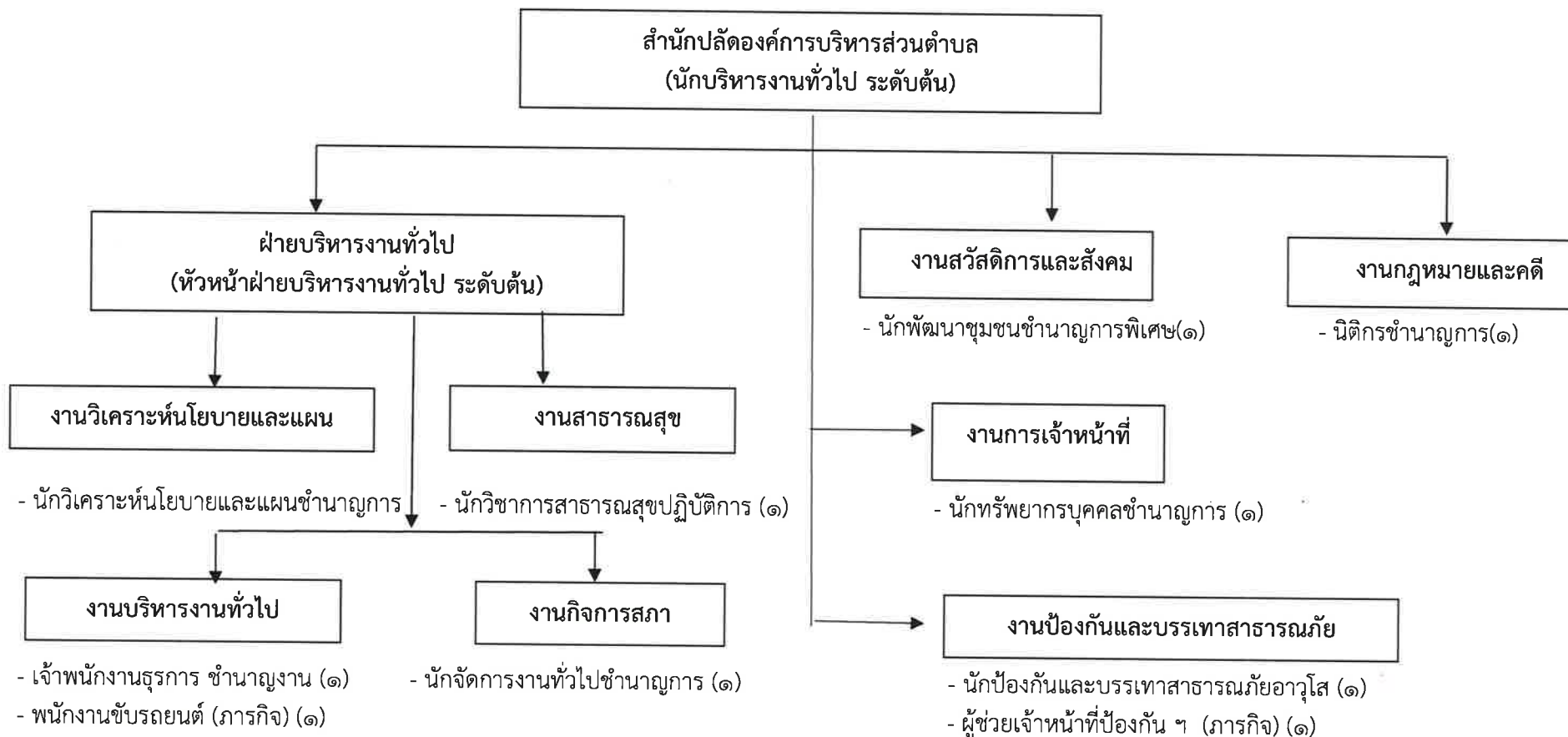
๑. งานบริหารงานทั่วไป
๒. งานนโยบายและแผน
๓. งานสวัสดิการและสังคม
๔. งานป้องกันและบรรเทา
สาธารณภัย
๕. งานกฎหมายและคดี

๑. งานการเงินและบัญชี
๒. งานจัดเก็บและพัฒนารายได้
๓. งานทะเบียนทรัพย์สินและพัสดุ

๑. งานก่อสร้าง
๒. งานออกแบบและควบคุม
อาคาร
๓. งานบริหารงานทั่วไป

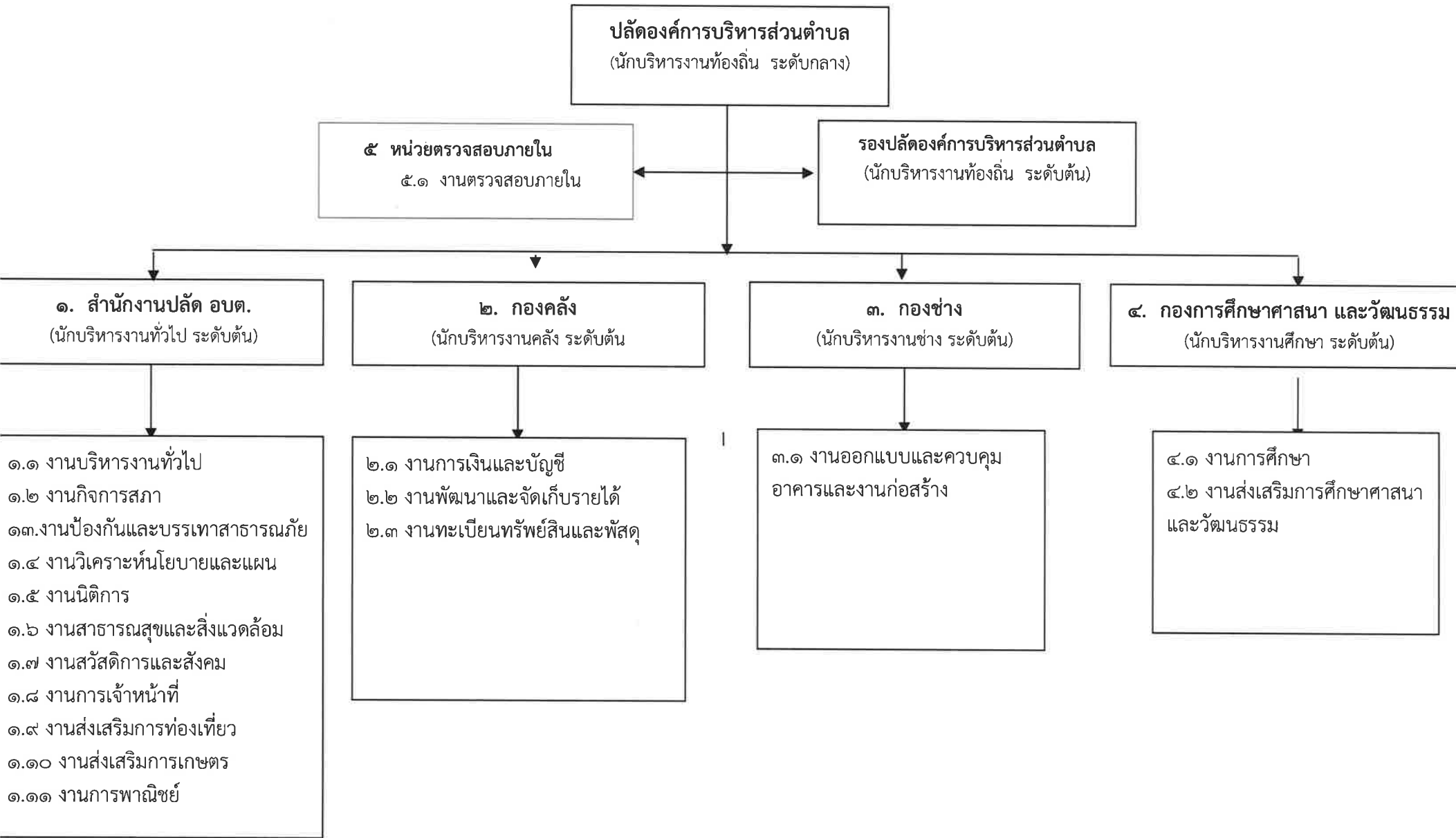
๑. งานบริหารการศึกษา
๒. งานส่งเสริมการศึกษา ศาสนา
และวัฒนธรรม
๓. งานศูนย์พัฒนาเด็กเล็ก

โครงสร้างสำนักปลัดองค์การบริหารส่วนตำบล องค์การบริหารส่วนตำบลมหาชัย ประเภทสามัญ
(หลังกำหนดตำแหน่ง หัวหน้าฝ่ายบริหารงานทั่วไป ระดับต้น)



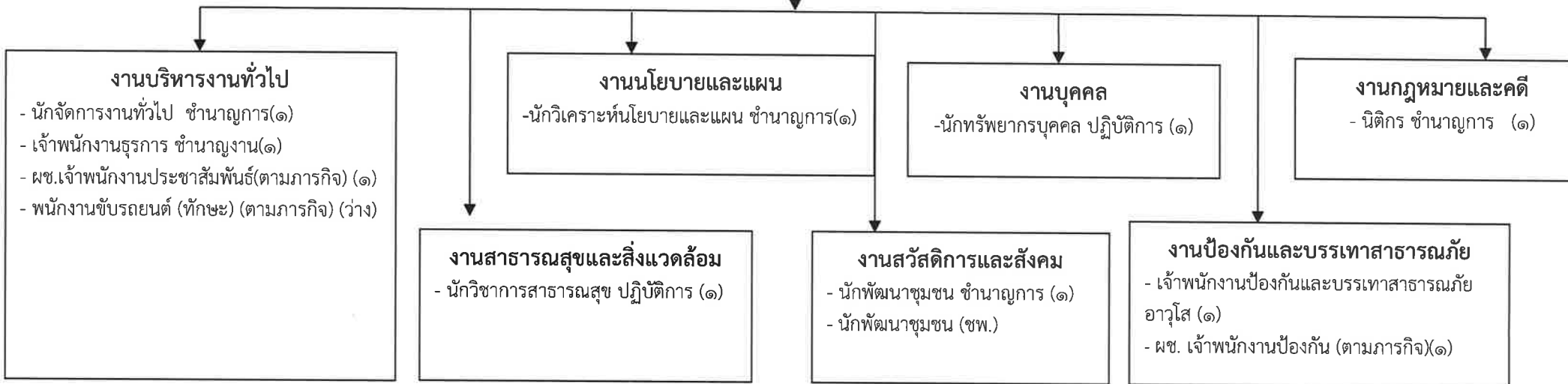
ประเภท	อำนาจการท้องถิ่น			วิชาการ				ทั่วไป			ลูกจ้างประจำ	พนักงานจ้างตามภารกิจ	พนักงานจ้างทั่วไป
	สูง	กลาง	ต้น	เชี่ยวชาญ	ชำนาญการพิเศษ	ชำนาญการ	ปฏิบัติการ	อาวุโส	ชำนาญงาน	ปฏิบัติงาน			
จำนวน	-	-	๒	-	๑	๒	๑	๑	๑	-	-	๓	-

โครงสร้างการแบ่งส่วนราชการองค์การบริหารส่วนตำบลมหาชัย



โครงสร้างกรอบอัตรากำลังสำนักปลัด

หัวหน้าสำนักปลัด อบต.
(นักบริหารงานทั่วไป ระดับต้น) (ว่าง)



ระดับ	อำนาจการ	ชำนาญการพิเศษ	ชำนาญการ	ปฏิบัติการ	อาวุโส	ชำนาญงาน	ปฏิบัติงาน	พนักงานจ้างตามภารกิจ	พนักงานจ้างทั่วไป
จำนวน	-	๑	๓	๒	๑	๑	-	๓	-

โครงสร้างกรอบอัตรากำลังกองคลัง

ผู้อำนวยการกองคลัง
(นักบริหารงานการคลัง ระดับต้น)
(ว่าง)

งานการงานเงินและบัญชี

- นักวิชาการเงินและบัญชี (ปก/ชก)(๑)
- เจ้าพนักงานการเงินและบัญชี (ปง/ชง)(๑)

งานพัฒนาและจัดเก็บรายได้

- นักวิชาการจัดเก็บรายได้ (ปก/ชก)(๑)
- ผ.ช.เจ้าพนักงานจัดเก็บรายได้ (ตามภารกิจ) (๑)(ว่าง)

งานทะเบียนทรัพย์สินและพัสดุ

- นักวิชาการพัสดุ (ปก/ชก)(๑)
- ผ.ช.เจ้าพนักงานพัสดุ (ตามภารกิจ) (๑)(ว่าง)

ระดับ	ผู้อำนวยการ	ชำนาญการพิเศษ	ชำนาญการ	ปฏิบัติการ	อาวุโส	ชำนาญงาน	ปฏิบัติงาน	พนักงานจ้างตามภารกิจ	พนักงานจ้างทั่วไป
จำนวน	-	-	๓	๒	-	-	-	๑	-

โครงสร้างกรอบอัตรากำลังกองช่าง

ผู้อำนวยการกองช่าง
(นักบริหารงานช่าง ระดับต้น) (๑)



**งานก่อสร้าง งานออกแบบและควบคุม
อาคาร งานบริหารงานทั่วไป**

- วิศวกรโยธา (ปก/ชก) (๑)
- นายช่างโยธา ชำนาญงาน (ว่าง)
- เจ้าพนักงานธุรการ ชำนาญงาน (๑)
- ผช.นายช่างไฟฟ้า (ตามภารกิจ)(๑)
- ผช.นายช่างสำรวจ (ตามภารกิจ) (ว่าง)

ระดับ	ผู้อำนวยการ	ชำนาญการ	ปฏิบัติการ	อาวุโส	ชำนาญงาน	ปฏิบัติงาน	ลูกจ้างประจำ	พนักงานจ้างตามภารกิจ	พนักงานจ้างทั่วไป
จำนวน	๑	-	๑	-	๒	-	-	๑	-

โครงสร้างกรอบอัตรากำลังกองการศึกษา ศาสนา และวัฒนธรรม

ผู้อำนวยการกองการศึกษา ศาสนา และวัฒนธรรม
(นักบริหารการศึกษา ระดับต้น)
(ว่าง)

งานบริหารการศึกษา

- นักวิชาการศึกษา ชำนาญการ (๑)
- เจ้าพนักงานธุรการ (ว่าง)

งานศูนย์พัฒนาเด็กเล็ก

- ครู (คศ.๒) (๖)
- ครู (ครูคศ.๑) (ว่าง)
- ผู้ดูแลเด็ก (ทักษะ) (ตามภารกิจ)(๔)

ระดับ	ผู้อำนวยการต้น	ชำนาญการ	คศ.๑	คศ.๒	ครูผู้ดูแลเด็ก	ปฏิบัติงาน	ลูกจ้างประจำ	พนักงานจ้างตามภารกิจ	พนักงานจ้างทั่วไป
จำนวน	-	๑	-	๖	-	-	-	๔	-